



Carte estivale de découvertes
Entdeckerkarte Sommer
Summer map of discoveries

www.parcjuravaudois.ch

Nos offices du tourisme partenaires sont à votre disposition:
Unsere Partner-Tourismusbüros stehen Ihnen gerne zur Verfügung:
Our partner tourist offices remain at your disposition:

- Morges Région Tourisme**
Rue du Château 2
1110 Morges 1
Tél. 021 801 32 33
info@morges-tourisme.ch
www.morges-tourisme.ch
- Nyon Région Tourisme**
Avenue Viollier 8 / CP 1288
1260 Nyon 1
Tél. 022 365 66 00
info@nyon.ch
www.nyon-tourisme.ch
- Rolle Tourisme**
Grand-Rue 1bis
1180 Rolle
Tél. 021 825 15 35
contact@rolle-tourisme.ch
www.tourisme-rolle.ch
- Romainmôtier Tourisme**
Rue du Bourg 13 / CP 6
1323 Romainmôtier
Tél. 024 453 38 28
tourisme@romainmottier.ch
www.romainmottier-tourisme.ch
- Saint-Prex Tourisme**
Place de l'Horloge / CP 184
1162 Saint-Prex
Tél. 021 806 50 26
office.tourisme@saint-prex.ch
www.saint-prex.ch
- St-Cergue Tourisme**
Place St-Vieuxville
1264 St-Cergue
Tél. 022 360 13 14
info@st-cergue-tourisme.ch
www.st-cergue-tourisme.ch
- Vallorbe Tourisme**
Grandes-Forges 11
1337 Vallorbe
Tél. 021 843 25 83
contact@vallorbe-tourisme.ch
www.vallorbe-tourisme.ch
- Venoge-Milieu du Monde Tourisme**
Château de la Sarraz, Le Château 1
1315 La Sarraz
Tél. 021 866 64 23
info@tourisme-lasarraz.ch
www.tourisme-lasarraz.ch

Soutenu par le Secrétariat d'Etat à l'Economie SECO
 Unterstützt durch das Staatssekretariat für Wirtschaft SECO
 Supported by the State Secretariat for Economic Affairs SECO

Parc Jura vaudois
 Rte du Marchairuz 2 / CP 33
 1188 St-George
 Tél. 022 366 51 70
 info@parcjuravaudois.ch
 www.parcjuravaudois.ch



- Randonnées / Wanderungen / Hiking**
 - R1 La Grande Traversée à pied / La Grande Traversée Wandern / La Grande Traversée hike
 - R2 «Reliez les 2 cols 1a» / «Von einem Pass zum anderen 1a» / «From one pass to the other 1a»
 - R3 «Au sommet du Jura suisse» / «Auf den Jurahöhen» / «Jura summits»
 - R4 «Chemin de la Dôle», randonnée en boucle / Rundwanderung / Loop hike
 - R5 «Le sentier de l'Abri Freymond», randonnée en boucle / Rundwanderung / Loop hike
 - R6 «Chemin de la Dent de Vaulions», randonnée en boucle / Rundwanderung / Loop hike
- Sentiers thématiques / Themenwege / Thematic hikes**
 - T1 Sentier de la Ballade à Béatrix, St-Cergue (1,5 km, 1 h)
 - T2 Sentier du Bas des Côtes, Givryns (2 km, 45 min)
 - T3 Sentier des Alpes, Bassins (6 km, 1 h 30)
 - T4 Sentier du Mas des Grandes-Roches, Le Brassus (2,5 km, 45 min)
 - T5 Sentier du Sapin à Siméon, Le Marchairuz (2 km, 45 min)
 - T6 Sentier du Mont Chaubert, St-George/Gimel (3,7 km, 2 h)
 - T7 Sentier de la Tête du Lac, Le Sentier (1,7 km, 45 min)
 - T8 Sentier du Lac Brenet, Le Pont (3 km, 1 h)
 - T9 Sentier des Bois de Fore-Romainmôtier, Romainmôtier (4,4 km, 1 h 30)
- Vélo, E-Bike et VTT / Velo, E-Bike und Mountainbike / Bicycle, E-Bike and mountain bike**
 - E1 La Grande Traversée à vélo / La Grande Traversée Velo / La Grande Traversée Bike
 - E2 La Grande Traversée en E-Bike / La Grande Traversée E-Bike / La Grande Traversée E-Bike
 - E3 Parcours E-Bike du Lac de Joux et Romainmôtier / E-Bike-Tour Lac de Joux und Romainmôtier / E-Bike itinerary Lac de Joux and Romainmôtier
 - V1 La Grande Traversée à VTT / La Grande Traversée Mountainbike / La Grande Traversée Mountain bike
 - V2 «Bois et Combes de St-Cergue Bike», parcours en boucle / Rundstrecke / Loop circuit
 - V3 «Le Grand Risoud Bike», parcours en boucle / Rundstrecke / Loop circuit
 - V4 «Dent de Vaulion Bike», parcours en boucle / Rundstrecke / Loop circuit
- Stations de location E-Bike et vélos / Vermietstation E-Bike und Velos / Renting station E-Bike and Bikes**
 - S1 St-Cergue Tourisme
 - S2 Le Sentier, Vallée de Joux Tourisme
 - S3 Le Sentier, Gare / Bahnhof / Train station
 - S4 Romainmôtier Tourisme
- Buvettes d'alpages / Alpwirtschaften / Mountain restaurants**
 - B1 Cuvailoup de Crans, 022 360 12 84
 - B2 Chalet de la Dôle, 079 735 35 02
 - B3 La Bailliette, 022 360 13 23
 - B4 Basse Ruche, 022 360 16 88
 - B5 Les Pralets, 079 506 21 69
 - B6 La Chaumette, 022 366 02 00
 - B7 La Perouse de Marchissy, 079 426 95 17
 - B8 Pré aux Vaux, 021 845 52 96
 - B9 Mont Tendre, 076 566 11 47
 - B10 Les Croisettes, 021 841 16 68
 - B11 Châtel, 021 841 12 26
 - B12 Le Chalottet, 079 471 17 48
 - B13 Dent de Vaulion, 021 843 28 36
 - B14 La Bréquette, 021 843 29 60
 - B15 Auberge du Morez, 021 843 32 66
 - B16 Les Auges, 079 607 38 88
- Places pique-nique / Picknick-Plätze / Picnic places**
 - P1 Le Vieux Châtelet, Saint-Cergue
 - P2 Le Creux des Abériaux, Arzier
 - P3 La Chaumette, Bassins
 - P4 Espace Gasser, Bassins
 - P5 Place du Ter août, Le Vaud
 - P6 La Roche du Ciel, Saint-George
 - P7 Le Bois de la Rosière, Gimel
 - P8 Les Entonnoirs, Le Sentier
 - P9 Les Tâches, Les Bloux
 - P10 Arboretum Bois Guyot, Bière
 - P11 Place de la Liberté, Berolle
 - P12 Vers chez Grosjean, Les Bloux
 - P13 Les Epauchoirs, L'Abbaye
 - P14 Point de Vue, Monticher
 - P15 Lac Brenet, Les Charbonnières
 - P16 Chesines, L'Isle
 - P17 Le Cul du Nozon, Vaulion
 - P18 Gorges du Nozon, Romainmôtier
 - P19 L'Y, Premier
- Paniers découverte / Picknick-Korb / Picnic basket**
 - J1 Epicerie Ch. Mignot, St-George, 022 368 15 24
 - J2 La Ronde des Pains, Les Bloux, 021 845 53 42
 - J3 Le Petit Marché, Le Pont, 021 841 12 03
 - J4 Epicerie Le Prunier, Premier, 079 254 61 06
- Point panoramique / Aussichtspunkt / View point**
- Hôtel / Hotel / Hotel**
- Camping / Campingplatz / Camping ground**
- Périmètre du Parc Jura vaudois / Gebiet des Naturparks Jura vaudois / Territory of the Jura Vaudois Nature Park**
- Sentier pédestre / Wanderweg / Hiking trail**
- Chemin de fer et gare / Bahn und Bahnhof / Railway and station**
- Ligne et arrêt de bus / Buslinie und Haltestelle / Bus line and stop**
- District franc fédéral Le Noirmont / Eidgenössisches Jaggschutzgebiet Le Noirmont / Federal Game Reserve Le Noirmont**
- Frontière nationale / Landesgrenze / National border**



Les plus belles randonnées



La Dent de Vaillon

R1 La Grande Traversée à pied, de St-Cergue à Romaniinôtier
(45 km, 3 jours; variante de 2 jours)
Découvrez les crêtes du Jura avec leurs somptueux panoramas et les pâturages boisés. Après avoir franchi le Mont Tendre (1679 m), l'itinéraire continue par le Pied du Jura et ses villages authentiques. Bons de réduction dans les brochures du parc.

R2 «Reliez les deux cols!», du Marchairiaz aux Mollendruz
(16 km, env. 4 h 30)
Grâce aux lignes estivales de Car Postal et M&C, partez sans voiture pour cette randonnée entre le Col du Marchairiaz et le Col de Mollendruz. J savourez la marche qui vous amènera au point le plus haut du Jura suisse: le Mont Tendre.

R3 «Au sommet du Jura suisse», du Sentier à Montrichères
(16 km, env. 6 h)
Cette randonnée traverse le Parc Jura vaudois de la Vallée de Joux au Pied du Jura par le point culminant du Jura suisse, le Mont Tendre (1679m), qui offre un magnifique panorama.



Autres propositions de balades



Le Sentier (découverte du Mas des Grandes Roches, Le Brassus)

Les sentiers de découverte
Naturland
Casseur de 34 balades thématiques illustrées, dont 19 situées dans le Parc Jura vaudois. Renseignements: www.parcjura-vaudois.ch (jous: documentation / ouvrages en vente) ou www.naturando.ch

Les 7 balades de Romaniinôtier et les 7 balades de Vaillon
Deux fois 7 boucles pour découvrir le patrimoine naturel et culturel de Romaniinôtier et de Vaillon. Renseignements: panneaux au centre de l'Office du Tourisme de Romaniinôtier.

Les sentiers de L'Isle
120 km de sentiers balisés en 7 boucles. Renseignements: panneaux au centre du village et vente du fascicule dans les commerces de L'Isle.



Excursions de découverte



Excursion «Huites essentielles»

Un programme annuel d'excursions guidées permet aux visiteurs d'explorer les faces cachées du Parc Jura vaudois: les murs en pierres sèches, les chablis d'alpage, le bois de résédaire, les champignons, les goûts du terroir, le brame du cerf, l'hortologie...



Les itinéraires vélo, E-Bike et VTT



Gimel

R4 Grande Traversée en boucle «Chemin de la Dôle», St-Cergue
(14,5 km, env. 4 h)
Cette somptueuse randonnée vous mène à travers de verts pâturages et les forêts du Jura, de St-Cergue jusqu'à la Dôle (1677m), qui est un excellent point de vue.

R5 Randonnée en boucle «Le sentier de l'abri Freymond», L'Isle
(15 km, env. 4 h 30)
Parcours au départ du Château de L'Isle, à la découverte des sources de la Venoge, de l'abri Freymond et du puits à la Zazie. Belles vues sur le plateau, le Léman et les Alpes, randonnée agréable sur les chemins forestiers.

R6 Randonnée en boucle «Chemin de la Dent de Vaillon», Le Pont
(10 km, 3 h)
Pour qui souhaite embrasser du regard l'un des plus beaux panoramas de Suisse romande, rendez-vous à la Dent de Vaillon, l'un des points culminants de la région, à 1483m.

Pour plus d'infos sur des randonnées: www.vaud-rando.ch, www.suissemobile.ch

E1 La Grande Traversée à vélo, du Pont à Genolier
(44 km, 1 à 2 jours)
Longez le Lac de Joux, grimpez en direction du Marchairiaz, émergez-les dans la Combe des Amburnex, puis savourez la descente finale.

E2 La Grande Traversée en E-Bike, de St-Cergue à Romaniinôtier
(54 km, env. 4 h)
L'espace d'une journée, suivez l'itinéraire de la route du Pied du Jura. Profitez des bons de réductions qui vous sont proposés dans les brochures touristiques du Parc.

E3 Parcours E-Bike du Lac de Joux et Romaniinôtier, Le Pont
(52 km, env. 4 h); **Tour du Lac de Joux uniquement: 30 km, env. 2 h**
L'itinéraire vous conduit du Val-lée de Joux à l'Abbatiale de Romaniinôtier, en passant par le Col du Mollendruz et la vallée dégagée du Pied du Jura sur le Lac Léman et les Alpes.

V1 La Grande Traversée à VTT, du Pont à Genolier
(50 km, 1 à 2 jours)
Cet itinéraire suit le tracé de «Jura Bike». Echauffement le long des

Les recommandations du Parc:

Lors de la préparation de vos randonnées, veillez à:
• vous équiper de manière adéquate
• emporter une carte de randonnée

Lors de vos randonnées, le parc vous remercie de:
• rester sur les chemins balisés
• prendre des photos de

plantes plutôt que les plantes elles-mêmes
• ramasser vos déchets
• refermer derrière vous les portails et vous montrer prudents en présence de vaches accompagnées de leurs veaux
• garder en tout temps la maîtrise sur votre chien



Lac Joux, Le Sébéty

Cartes pour vos sorties

Le parc recommande ces cartes topographiques:
Cartes pédestres 1: 25'000 (édition mpa)
• La Vallée de Joux
• Nyon-St-Cergue

Cartes nationales 1: 25'000 (swisstopo)
• 1202 Orbe
• 1221 Le Sentier
• 1222 Cossonay
• 1241 Marchairiaz
• 1242 Morges

Paniers découverte

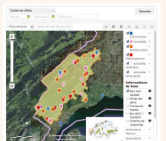


Pour votre pique-nique, profitez de l'offre de paniers de découverte des produits du terroir, disponible dans les épiceries partenaires du Parc Jura vaudois. Utilisez les bons de réduction dans les brochures touristiques du parc. Pour plus d'information, consultez notre site www.parcjura-vaudois.ch

Pour plus d'infos

Trouvez de plus amples informations dans les brochures du parc qui vous accompagneront lors de vos visites. Dans ces brochures, vous trouverez également des bons de réduction! Disponibles gratuitement dans les offices du tourisme.

Pour des renseignements supplémentaires sur le parc et ses offres, les actualités et pour préparer vos visites avec la carte interactive: www.parcjura-vaudois.ch



Le Parc Jura vaudois



La Roche du Gid, Saint-Georges



Die schönsten Wanderungen



Vins de Lande Doleux

R1 La Grande Traversée Andorn, St-Cergue - Romaniinôtier
(45 km, 3 Jours; 2 Jours-Variante)
R2 "Von einem Pass zum anderen", Marchairiaz - Mollendruz
(16 km, ca. 4 h 30)

Weitere Wandervorschläge



Château de L'Isle

Die Entdeckungspfade Naturland
Ordnen im Taschenformat mit 34 Themenwegen, wovon 19 im Parc Jura Vaudois liegen. Informationen: www.parcjura-vaudois.ch und www.naturando.ch

Geführte Exkursionen



Excursion «Secrès de nos chalets d'alpage»

Ein jährliches Programm mit geführten Exkursionen ermöglicht es den Besuchern, die versteckten Seiten des Naturlands Jura vaudois kennenzulernen: Trockensteinmauern, Alpen-Chalets, die Tonhirsche, Pilze, das Röhren der Hirsche, die Umherrscher...

Velo-, E-Bike- und Mountainbike-Routen

E1 La Grande Traversée Velo, Le Pont - Genolier
(44 km, 1 - 2 Tage)
E2 La Grande Traversée E-Bike, St-Cergue - Romaniinôtier
(54 km, ca. 4 h)
E3 E-Bike-Tour Lac de Joux und Romaniinôtier, Le Pont - Genolier
(52 km, ca. 4 h; Rundstrecke nur Lac de Joux: 30 km, ca. 2 h)
V1 La Grande Traversée Mountainbike, Le Pont - Genolier
(50 km, 1 - 2 Tage)

V2 Rundstrecke "Bois et Combes Bike", St-Cergue
(16 km, 2 h)
V3 Rundstrecke "Le Grand Risoud Bike", Le Sentier
(32 km, 3 h 30)
V4 Rundstrecke "Dent de Vaillon Bike", Romaniinôtier
(34 km, 4 h)

Genauere Auskünfte erhalten Sie in den Broschüren und auf der Website des Parks. Mehr Informationen zu Velo-, E-Bike- und Mountainbike-Routen: www.schweizmobl.ch

Sehenswürdigkeiten: Museen und Zoo



Zoo La Garene, Le Vaud

M1 Museum der Landwirtschaftsmaschinen, Mühle von Chiblins, Gingins
In diesem Museum entdecken Sie die spannende Geschichte der Landwirtschaft und die Entwicklung der Landwirtschaftsmaschinen. www.musee-chiblins.ch

M2 Zoo La Garene, Le Vaud
Dieser Zoo beherbergt europäische Tierarten, nimmt verletzte Wildtiere auf und beteiligt sich an verschiedenen Programmen zur Wiedereinführung von bedrohten Arten in ihre natürliche Umgebung.

M4 Uhrenmuseum "Espace Horloger", Le Sentier
Die Uhrenindustrie, ihre Geschichte und ihre besten Werke werden mithilfe innovativer und lehrreicher interaktiver Informationsgeräte präsentiert. Tauchen Sie ein in die Welt der Uhrmacher aus dem Val de Joux. www.espacehorloger.ch

M5 Holzmuseum, Nationales Arboretum, Aubonne
Entdecken Sie über 3000 Baum- und Straucharten aus allen Kontinenten. Im Museum erfahren Sie zudem alles rund um alte Berufs- und handwerkliche Techniken in der Holzbearbeitung und Forstwirtschaft. www.arboretum.ch

Empfehlungen des Parks

Denken Sie bei Ihren Ausflugsvorbereitungen daran:
• keine Abfälle liegenlassen
• Gattertonne auf den Alpwiesen nach Durchgang wieder schließen und sich bei Kühen mit ihren Kalbären vorsichtig zeigen
• jederzeit Ihren Hund unter Kontrolle halten

• Pflanzen fotografieren statt pflücken
• keine Abfälle liegenlassen
• Gattertonne auf den Alpwiesen nach Durchgang wieder schließen und sich bei Kühen mit ihren Kalbären vorsichtig zeigen
• jederzeit Ihren Hund unter Kontrolle halten

The most beautiful hikes



Chemin de la Dôle

R3 "Jura summits", Le Sentier - Montrichères
(16 km, 1 - 2 Tage)
R4 Loop hike "Chemin de la Dôle", St-Cergue
(14,5 km, ca. 4 h)
R5 Loop hike "Le sentier de l'abri Freymond", L'Isle
(15 km, ca. 4 h 30)
R6 Loop hike "Chemin de la Dent de Vaillon", Le Pont
(10 km, 3 h)

Further hiking suggestions



Sentier du Sagin à Siméon, Le Marchairiaz

Discovery trails Naturland
Pocket folder containing 34 theme hikes whereof 19 are situated within the Jura Vaudois Nature Park. Information: www.parcjura-vaudois.ch and www.naturando.ch

Guided excursions



Excursion «Champignons»

For more precise descriptions see the brochures and the website of the park. For further information about hikes: www.schweizmobl.ch

Cycling, E-Bike and mountainbike itineraries

E1 La Grande Traversée Bike, Le Pont - Genolier
(44 km, 1 - 2 Jours)
E2 La Grande Traversée E-Bike, St-Cergue - Romaniinôtier
(54 km, ca. 4 h)
E3 E-bike itinerary Lac de Joux and Romaniinôtier, Le Pont
(52 km, ca. 4 h; Loop circuit only Lac de Joux: 30 km, ca. 2 h)
V1 La Grande Traversée Mountain bike, Le Pont - Genolier
(50 km, 1 - 2 Jours)

V2 Loop circuit "Bois et Combes Bike", St-Cergue
(16 km, 2 h)
V3 Loop circuit "Le Grand Risoud Bike", Le Sentier
(32 km, 3 h 30)
V4 Loop circuit "Dent de Vaillon Bike", Romaniinôtier
(34 km, 4 h)

For more details, see brochures and website of the park. More information about cycling, E-Bike and mountain bike routes: www.schweizmobl.ch

Attractions: Museums and zoo



M3 The Jardin du Temps, Le Brassus

This public park with picnic tables is also an educational garden offering a 350 million years' journey ending in front of a mould of the mammoth found in 1969 in Le Brassus. www.jardin-du-temps-le-brassus.com

M4 "Espace Horloger" clock museum, Le Sentier
The watch-making industry, its history and its profession is presented with the help of innovative and instructive interactive information media. Immerse yourself in the world of the watchmakers of the Val de Joux. www.espacehorloger.ch

M5 Wood Museum, National Arboretum, Aubonne
Discover over 3000 types of trees and shrubs from all continents. In the museum you can discover all about old tools and traditional wood-processing technologies and forest management. www.arboretum.ch

Recommendations of the Park

When preparing your trip, please consider to:
• equip yourself appropriately
• bring along a map
During your trip, the park asks you to:
• stay in the signposted pastures
• take pictures of plants rather than take the plant itself

Karten für Ihre Ausflüge

Für Ihre Wanderungen empfehlen wir Ihnen diese Karten:
Wanderkarten 1: 25'000 (édition mpa)
• La Vallée de Joux
• Nyon-St-Cergue

Landeskarten 1: 25'000 (swisstopo)
• 1202 Orbe
• 1221 Le Sentier
• 1222 Cossonay
• 1241 Marchairiaz
• 1242 Morges

Erhältlich im Buchhandel und in Tourismusbüros.

Mit öffentlichen Verkehrsmitteln in den Park

Dank mehreren ÖV-Linien (Postauto, AVJ, Travs, M&C, NS&M und S&B) können Sie unkompliziert in den Naturpark Jura vaudois und von einem Ort zum anderen. Die Verbindungen finden Sie auf www.sbb.ch. Für die Sommerlinien auf den Col du Marchairiaz und den Col du Mollendruz: www.baudat.ch

Für Ihre Verpflegung unterwegs empfehlen wir Ihnen das "Picknick-Korb" mit lokalen Produkten. Erhältlich in Partner-Geschäften des Naturpark Jura vaudois. Nutzen Sie die Gutscheine aus den Broschüren des Parks! Für mehr Informationen: www.parcjura-vaudois.ch

Picknick-Korb



Für weiterführende Informationen

In den Broschüren des Parks finden Sie weitere Informationen. Sie sind gratis in den Tourismusbüros erhältlich und sind gute Begleiter für Ihre Ausflüge. In diesen Broschüren finden Sie auch Gutscheine für Ermäßigungen.

Für weitere Informationen über den Park und seine Angebote, Neugierden und um Ihre Ausflüge mit der interaktiven Karte zu planen: www.parcjura-vaudois.ch

Was ist ein Regionaler Naturpark?

Die Initiative für die Schaffung eines Parks kommt von der Bevölkerung.

Das Label "Regionaler Naturpark" wird vom Bundesamt für Umwelt (BAFU) verliehen.

Weitere Informationen zu den Schweizer Naturparks finden Sie auf www.paeke.ch. Auf dieser Website finden Sie auch den Link zur Smartphone app mit Ausflugs-Routen

Der Parc du Haut-Jura ist unser französischer Sentier. Verschiedene grenzüberschreitende Projekte werden in Zusammenarbeit mit diesem Park erstellt. Weitere Infos auf www.parc-haut-jura.fr

Maps for your trips

For your hikes, the park recommends the following maps:
Hiking map 1: 25'000 (édition mpa)
• La Vallée de Joux
• Nyon-St-Cergue

National maps 1: 25'000 (swisstopo)
• 1202 Orbe
• 1221 Le Sentier
• 1222 Cossonay
• 1241 Marchairiaz
• 1242 Morges

Available in bookshops and in tourist offices.

Travel the park by public transport

Several public transport lines (Postbus, AVJ, Travs, M&C, NS&M und S&B) will comfortably bring you to the Jura Vaudois Nature Park and from one place to another. You can find the connections on www.sbb.ch. For the summer lines to the Col du Marchairiaz as well as the Col du Mollendruz: www.baudat.ch

For your lunch "en route" we recommend the "picnic basket" with local products. Available in partner shops of the Jura Vaudois Nature Park. Use the vouchers of the brochures of the park! Further information: www.parcjura-vaudois.ch

Picnic basket



For further information

The brochures of the park will give you further information as well as vouchers for the summer lines to the Col du Marchairiaz and as well as the Col du Mollendruz. You will be of good use during your trips.

For further information on the park, its offers and news, as well as for the interactive map which helps you plan your stay: www.parcjura-vaudois.ch

What is a regional nature park?

The initiative for creating a park comes from the community.

The label "regional nature park" is awarded by the Federal Office for the Environment (FOEN).

You can find further information about the Swiss nature parks on www.paeke.ch. On this website you will also find the link to a smartphone app with the interactive map.

The "Parc national régional du Haut-Jura" is our french neighbour. Several cross-border projects are created in collaboration with this park. Further information on www.parc-haut-jura.fr.

Accès au parc en transport public



Gare de St-Cergue

Plusieurs lignes de transport public (CarPostal, AVJ, Travs, M&C, NS&M et CFF) assurent l'accès et les déplacements confortables dans le Parc Jura vaudois. Vous pouvez trouver les correspondances sur www.cff.ch. Pour les lignes estivales de bus pour les Col du Marchairiaz et Col du Mollendruz: www.baudat.ch

M4 Espace Horloger, Le Sentier
Une présentation inédite de l'horlogerie, de son histoire et de ses métiers, au moyen de supports interactifs et instructifs. L'immersion totale dans l'univers des horlogers combiers. www.espacehorloger.ch



Espace Horloger, Le Sentier

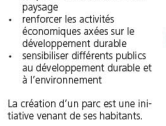
M5 Musée du Bois, Arboretum national, Aubonne
L'Arboretum national permet de découvrir plus de 3000 variétés d'arbres et arbustes de tous les continents. Le Musée du Bois expose et explique les outils et les métiers du bois et de la forêt. www.arboretum.ch

Qu'est-ce qu'un parc naturel régional?

Le label de Parc naturel régional est attribué par l'Office Fédéral de l'Environnement. Trouvez des informations sur les parcs naturels suisses sur www.paeke.ch. Sur ce site vous pouvez également le parc une application smartphone avec les itinéraires de randonnée!

Un parc naturel régional poursuit les objectifs suivants:
• conserver et mettre en valeur la qualité de la nature et du paysage
• renforcer les activités économiques axées sur le développement durable
• sensibiliser différents publics au développement durable et à l'environnement

Le Parc naturel régional du Haut-Jura est notre voisin français. Plusieurs projets transfrontaliers sont élaborés en collaboration avec ce parc: www.parc-haut-jura.fr



Berolles

Impressum

Fond de carte : reproduit avec permission de Swisstopo (BA140080)
Cartographie : Mathieu Mayennecourt, Parc Jura vaudois
Rédaction : Simon Kellerberger, Marie-Lapierre, Parc Jura vaudois
Graphisme et illustrations fournies : Pierre-Abraham Rochat (www.parcrochat.ch)
Crédits photographie : Marc Amiguet, Atelier Marnico, La Barilletta, Daniel Bégin, Grégoire Chesquié, Peter Collberg, Fabrice Clouard, Serge Gog, Vincent Hoffet, Claude Jourdain, Simon Kellerberger, Morges Région Tourisme, Musée Agricole Gingins, Office du Tourisme du Canton de Vaud (OTV), Naturland, Paolo Schwab, Parc Jura vaudois, Studio Patrick Jentz, Suisse Tourisme, Vallée de Joux Tourisme, Jean-Michel Zellweger
Impression : Baudat Imprimerie (www.baudatfajv.ch) sur papier FSC
© Parc Jura vaudois, 2014



3300 km de sentiers balisés à explorer... www.vaud-rando.ch